

# ПАСПОРТ

## ГЕОЭКОЛОГИЧЕСКИЙ МАРШРУТ «ДОЛИНА РЕКИ АРДЫМ»

**Сроки создания (полевой выезд) :** 7 августа 2021г.

**География маршрута:**

Пензенская область (Пенза-Шемышейский район, с. Ленино, - Ардымский шихан – с. Колюпановка –Ардымские степи –с. Оленевка - Пенза).

**Главные организаторы:**

- Пензенское областное отделение Русского географического общества;
- Пензенский областной фонд научно-технического развития;

**Партнеры:**

- Правительство Пензенской области;
- ФГБОУ ВО «Пензенский государственный университет»
- Администрация Никольского района Пензенской области

**Цель маршрута.**

Знакомство экскурсантов с уникальными природными объектами Пензенской области, расположенными в долине река Ардым (притока реки Сура второго порядка), где можно прочесть геологическую историю развития долины реки, посмотреть богатое видовое разнообразие растительности и полюбоваться живописными пейзажами, а также побывать на родине православного святого старца Иоана Оленевского.

**Основные задачи**

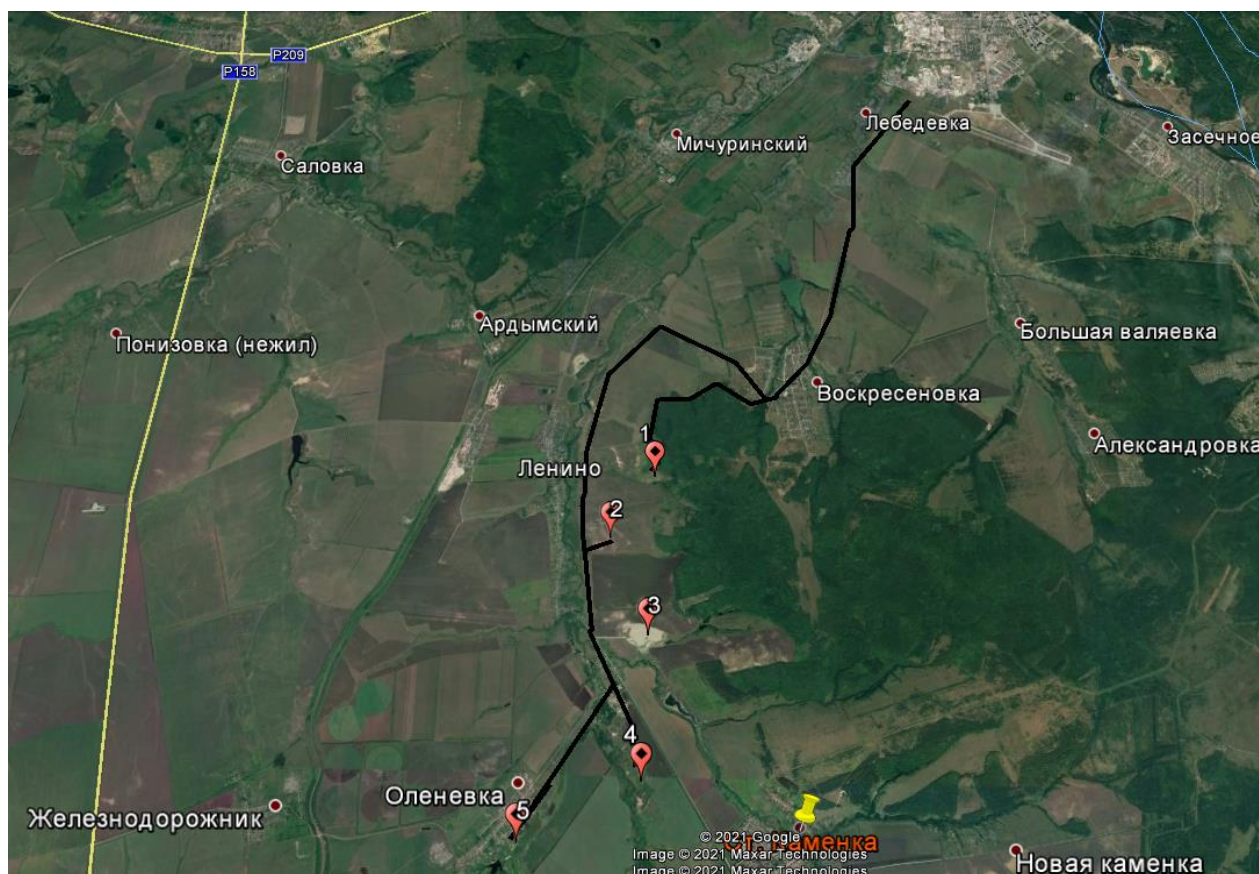
1. Знакомство с особенностями природы долины реки Ардым.
2. Познакомить с современными изменениями природных комплексов.
3. Познакомить с геологической историей развития территории и формирования уникальных ландшафтов.
4. Привить бережное отношение к природе и культуре родного края.
5. Способствовать воспитанию патриотизма.
6. Способствовать развитию познавательного интереса к изучению природы Пензенской области.

## Программа маршрута

№ п/п	Время	Наименование мероприятия	Место проведения
1.	9.00	Сбор экскурсионной группы у образовательного учреждения	
2.	9.00-10.30	Переезд. Пенза- Ардымский Шихан.	
2.1	9.00-09.50	Рассказ экскурсовода, осмотр во время движения автобуса смены природных комплексов в правобережье реки Ардым на границе высокого и низкого плато Приволжской возвышенности. О современном состоянии природных ландшафтов.	Траса Пенза – Кондоль до с. Воскресеновка
2.2	09:50 -10:20	Рассказ экскурсовода, осмотр во время движения автобуса особенностей природы на границе леса и степи.	Асфальтированная дорога: Воскресеновка- Воскресеновские дачи, Ардымский Шихан
3.	10.30-11.30	Пешая экскурсия. Осмотр памятника природы регионального значения – Ардымский Шихан. Рассказ о происхождении уникальной для Пензенской области формы рельефа, о видовом разнообразии растительности, о степени сохранности зональных ландшафтов степей. Пешая экскурсия на обзорную площадку. Обзор и рассказ о происхождении живописных ландшафтов долины реки Ардым.	Ардымский Шихан
4.	11.30- 12-00	Переезд: Ардымский Шихан – с Колюпановка	Асфальтированная дорога: Ардымский Шихан – с. Воскресеновка. Трасса Пенза- Кондоль до с. Колюпановка
5.	12.10-12.50	Экскурсия в карьер. Обзор геологического разреза и карьера. Рассказ о геологической истории развития территории и происхождении необычных геологических	Карьер близ с. Колюпановка

		образованиях, напоминающих окаменелости причудливой формы.	
6.	13.00-13.30	Обед в с. Колюпановка	
7.	13:30 -13:50	Переезд Колюпановка – Ардымские степи	
8.	13.50 -14:30	Пешая экскурсия по долине реки Ардым. Знакомство с видовым разнообразием степной растительности, осмотр геологического обнажения.	Долина р. Ардым
9.	14.30-14.50	Обзорная экскурсия по с. Оленевка с посещением церкви Св. Иоана Оленевского	с. Оленевка
10.	14.50-16.00	Переезд к месту сбора	
11.	16.00	Окончание программы	

### Точки маршрута



### Разработано:

Артемова С.Н.. – доцент кафедры «География» ФГБОУ ВО «Пензенский государственный университет», руководитель геоэкологической комиссии при Пензенском областном отделении РГО.