

ПАСПОРТ

ГЕОЭКОЛОГИЧЕСКИЙ МАРШРУТ ««ПЕНЗЕНСКАЯ ШВЕЙЦАРИЯ» - ДОЛИНА РЕКИ АЙВА»

Срок создания (полевого выезда) : июль 2021г.

География маршрута:

Пензенская область (Пенза-Никольский район, с. Новиковка, - с. Тюнярь).

Главные организаторы:

- Пензенское областное отделение Русского географического общества;
- Пензенский областной фонд научно-технического развития;

Партнеры:

- Правительство Пензенской области;
- ФГБОУ ВО «Пензенский государственный университет»

Цель маршрута

Знакомство экскурсантов с уникальными природными объектами Пензенской области, с лесными природными комплексами долины реки Айва – одного из крупных правых притоков реки Сура в пределах региона. Склоны Айвы возвышаются по правому берегу до 100-150 метров, покрыты смешанным лесом, русло реки извилистое - именно это позволяет называть долину реки Айва - "Пензенской Швейцарией".

Основные задачи

1. Познакомить и исследовать природные комплексы среднего течения долины реки Айва.
2. Познакомить с современными изменениями природных комплексов.
3. Познакомить с историей использования природных комплексов среднего течения реки Айва в народном хозяйстве.
4. Показать уникальные родники, питающие реку Айва.
5. Познакомить с топонимикой района экскурсии.
6. Привить бережное отношение к природе родного края.
7. Способствовать воспитанию патриотизма.

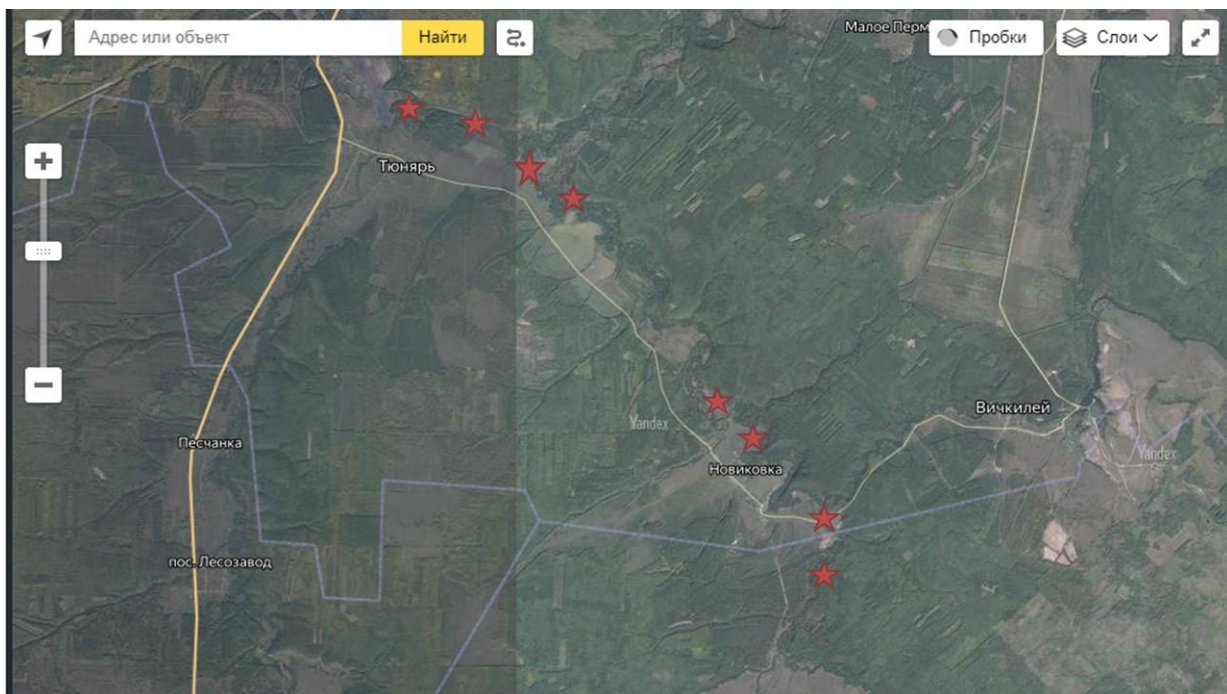
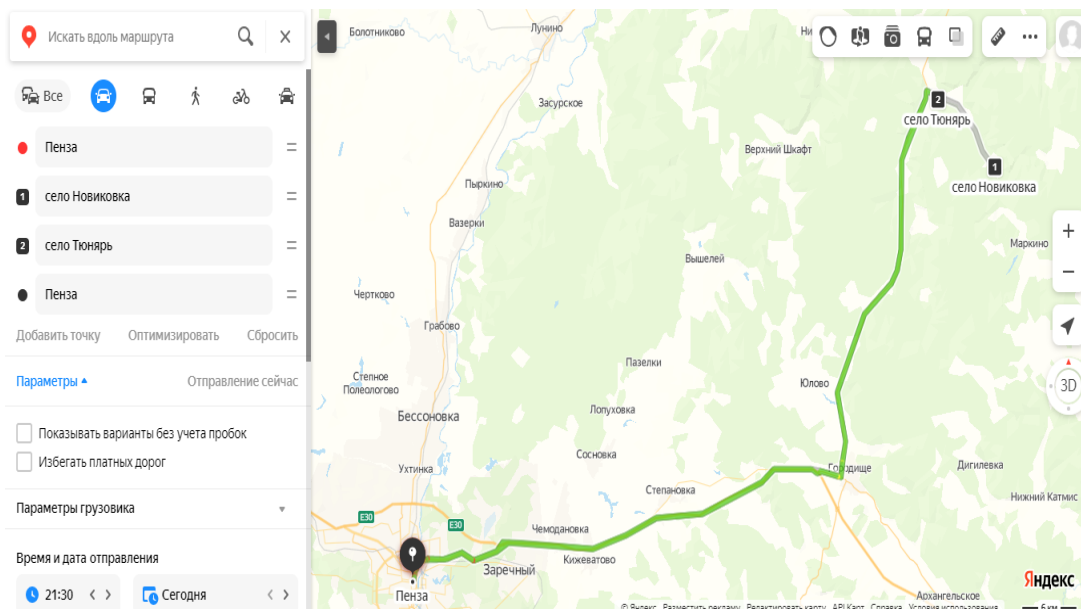
8. Способствовать развитию познавательного интереса к изучению природы рек Пензенской области.

Программа маршрута

№ п/п	Время	Наименование мероприятия	Место проведения
1.	9.00	Сбор экскурсионной группы у образовательного учреждения	
2.	9.00-10.30	Переезд	
3.	9.00-09.50	Рассказ экскурсовода, осмотр во время движения автобуса смены природных комплексов западных склонов Приволжской возвышенности в пределах Пензенской области	Федеральная трасса Урал-М5 на отрезке Пенза-Городище
4.	09:50 -10:30	Рассказ экскурсовода, осмотр во время движения автобуса особенностей природы Засурья, особенностей населенных пунктов, расположенных по пути следования	Трасса Городище Никольск до с. Новиковка Никольского района
5.	10.30-12.30	Пешая экскурсия по селу со спуском к долине реки Айва, с перемещением от верхнего к среднему течению реки (окрестности с. Новиковка Никольского района). Осмотр родников, карьеров, оврагов, крутых высоких склонов и останцов, занятых лесными сообществами, прохождение многочисленных излучин русла реки. Измерение скорости течения, глубины, уклона реки.	с. Новиковка Никольского района
6.	12.30-13.00	Обед в с. Новиковка	
7.	13:00 -13:30	Переезд	
8.	13.30 -15:30	Пешая экскурсия по долине реки Айва с перемещением по среднему течению реки, осмотр притоков, сельскохозяйственных и промышленных объектов, расположенных в долине реки, выявление их влияния на реку и долинные комплексы, осмотр места начала туристских сплавов по реке, осмотр заброшенных населенных пунктов и знакомство с топонимикой района экскурсии (окрестности с.	с. Тюнярь Никольского района

		Тюнярь Никольского района). Измерение скорости течения, глубины, уклона реки.	
9.	15.30-17.00	Переезд к месту сбора	
10.	17.00	Окончание программы	

Точки маршрута



Разработано:

Алексеева Н.С. – ст. преподаватель кафедры «География» ФГБОУ ВО «Пензенский государственный университет», руководитель молодёжного клуба РГО при Пензенском областном отделении РГО.